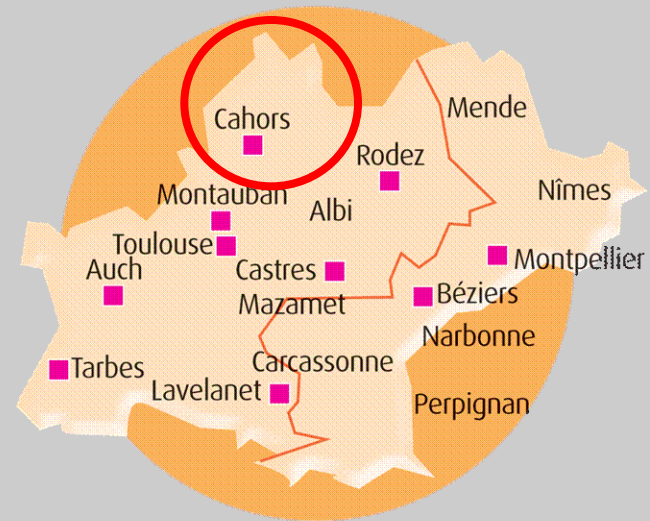


Pour tout ce qui concerne  
le logement de ses salariés,  
vous avez choisi de mettre  
**Ciléó** à leur côté.



## Le territoire du Groupe Ciléo

Né de la fusion des dix CIL de Midi-Pyrénées et Languedoc-Roussillon, le Groupe **Ciléo** représente le plus important acteur régional d'Action Logement. Au-delà de ses 25 points d'accueil, son appartenance au réseau des Cil Territoriaux lui assure une couverture nationale.



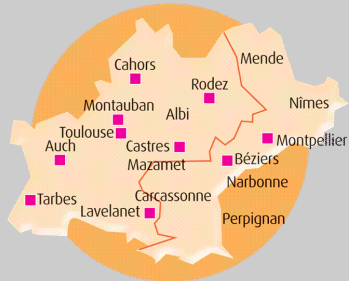
- Agences Groupe Ciléo
- Membres du réseau des Cil Territoriaux

Au côtés des entreprises, le Groupe **Cileo** s'appuie sur son encrage territorial et privilégie compétence, proximité et sens du service :

- 🍊 **5 500 entreprises** adhérentes
- 🍊 **25 points d'accueil** sur les deux régions
- 🍊 **220 salariés** à la disposition de vos collaborateurs
- 🍊 Plus de **40 000 réservations** locatives
- 🍊 Plus de **40 000 familles aidées** chaque année
- 🍊 Plus **30 M€ investis** chaque année dans le logement locatif social

# Le territoire du Groupe Ciléo

## Nos principaux lieux d'accueil



- Siège Social :** 8 av. José Cabanis, BP 93262, Quint-Fonsegrives, 31130 Balma Cedex
- Ariège:** 16 avenue du Maréchal Leclerc, 09301 Lavelanet Cedex
- Aude :** 8 rue Crozals, 11000 Carcassonne  
10 rue Jean Marie Lehn, 11100 Narbonne
- Aveyron :** 1 bis bd Flauvergues, 12000 Rodez
- Gard :** 13 bis bd Talabot, 30000 Nîmes
- Haute-Garonne :** 11 bd des Récollets, 31400 Toulouse  
28 rue R. Grimaud, 31700 Blagnac
- Gers :** 56 avenue des Pyrénées, 32000 Auch

- Hérault :** 3 rue des Catalpas, 34078 Montpellier  
329 rue L. Blum, 34000 Montpellier  
24 allées P. Riquet, 34500 Béziers

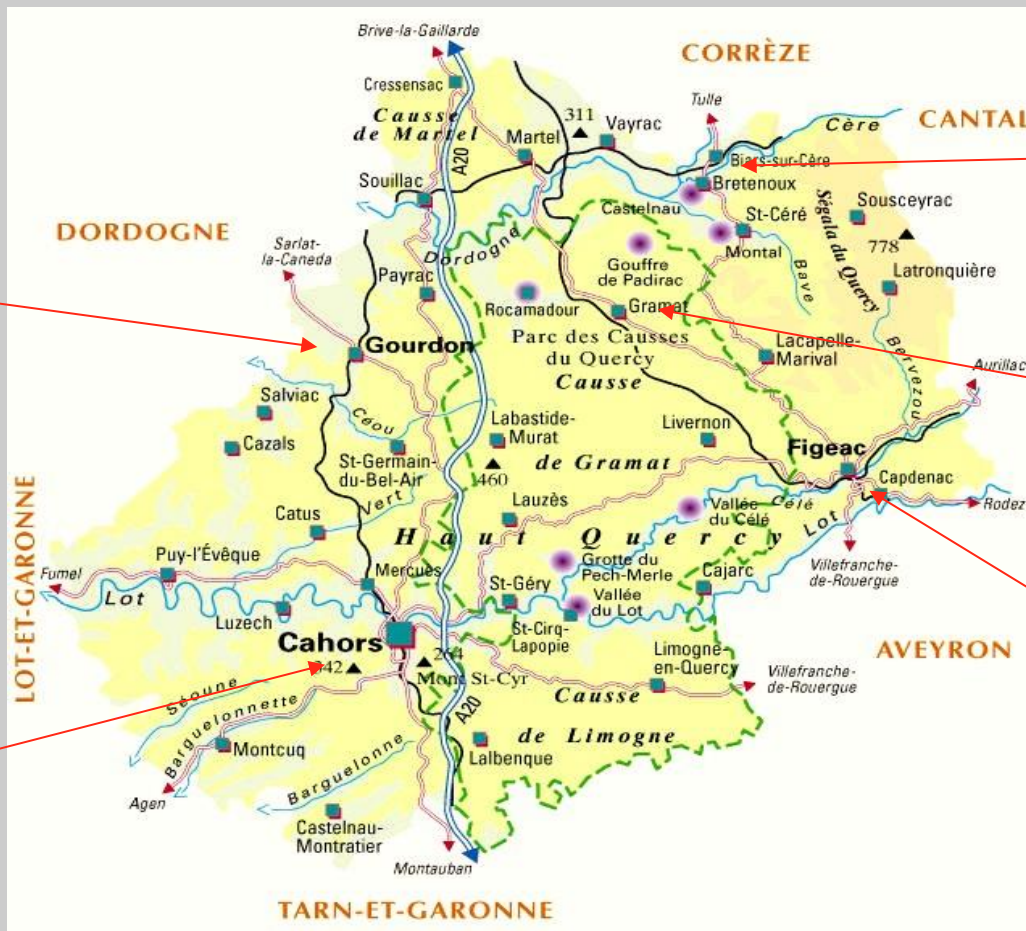
**Lot :** 107 quai Cavaignac, BP 261, 46005 Cahors Cedex 09

- Hautes-Pyrénées :** 33 rue du IV septembre, 65004 Tarbes Cedex
- Pyrénées Orientales :** 136 boulevard Nungesser et Coli, 66029 Perpignan Cedex
- Tarn :** 6 rue de Bisseous, 81100 Castres  
19 boulevard Paul Bodin, 81000 Albi
- Tarn et Garonne :** 82 avenue Gambetta, 82000 Montauban

Au côtés des entreprises, le Groupe **Cileo** s'appuie sur son encrage territorial et privilégie compétence, proximité et sens du service :

- 🍊 **236 entreprises** adhérentes
- 🍊 **5 points d'accueil**
- 🍊 **5 salariés** à la disposition de vos collaborateurs
- 🍊 **891 réservations** locatives

## 5 POINTS 'ACCUEIL DANS LE DEPARTEMENT



### PERMANENCE CILEO

Local ASTL  
Rue d'Anglars  
46300 GOURDON  
Sur Rendez-vous

### PERMANENCE CILEO

Local ASTL  
740 Avenue Charles De Gaulle  
46130 BRETENOUX  
Sur Rendez-vous

### PERMANENCE CILEO

Local ASTL  
Place de la République  
46500 GRAMAT  
Sur Rendez-vous

### PERMANENCE CILEO

Local ASTL  
Zone Artisanale Economique Quercypole  
46100 CAMBES  
Sur Rendez-vous

### CILEO

107 Quai Cavaignac  
46000 CAHORS



J'achète  
mon  
logement

Je fais  
des travaux

J'ai besoin  
d'être épaulé

Je cherche  
un logement  
à louer

Je dois  
Changer  
de ville



# Conseil en Financement

**POUR VOTRE PROJET IMMOBILIER,  
Un service gratuit et personnalisé**

## UN CONSEIL COMPLET, INDEPENDANT ET GRATUIT

- Aide à définir le projet immobilier qui vous ressemble (primo accession, construction, achat revente...)
- Elaboration d'un diagnostic financier intégrant tous les dispositifs auxquels le salarié peut prétendre (PTZ+, produits Action Logement...)
- Présentation des propositions négociées auprès de nos partenaires bancaires.

## DES TAUX PREFERENTIELS, PAS DE FRAIS DE DOSSIER

Résultat de notre puissance de négociation auprès des banques (près de 2.000 dossiers déposés par an pour l'ensemble du Groupe CILEO).

## DES DEMARCHES ADMINISTRATIVES PRISES EN CHARGE

Montage du dossier de prêt et envoi auprès de l'établissement bancaire que vous avez sélectionné.





- 👉 Tout type de résidence : **principale, locative ou secondaire**
- 👉 Tout type d'opération : **construction, achat d'existant, investissement locatif, ...**

### Ciléo Financement propose de nombreuses garanties :

- 👉 **Conditions préférentielles** de taux et d'assurance
- 👉 **Exonération** des frais de dossier
- 👉 **Aide au montage** et au suivi des dossiers, en intégrant l'ensemble des aides convenant au projet
- 👉 **Conseils objectifs**, prévention des risques liés au surendettement.

### Ciléo Financement se compose de :

- 👉 **1 conseiller** financier à votre disposition, de **9h à 19h**
- 👉 **Traitement à distance** des demandes via le mail ou le site internet



# ACHETER

## Prêts Accession Principales Caractéristiques

### 👉 Normes énergétiques à respecter :

Logements Neufs : Ils doivent correspondre à la RT 2005 (Réglementation Thermique 2005)

Logements Existants : Le Diagnostic de Performance Énergétique (DPE) doit être au minimum en catégorie D

### 👉 Plafonds de revenus :

Les revenus fiscaux de référence de l'année N-2 de l'emprunteur ne doivent pas dépasser les plafonds PLI (Prêt Locatif Intermédiaire). Cette règle s'applique pour le neuf comme pour l'ancien.

### 👉 Taux et durée :

Le taux du prêt accession est indexé sur celui du livret A au 31 décembre de l'année précédente :  
Soit un taux fixe de **1.00 %** sur une durée usuelle de **15 ans** pouvant atteindre occasionnellement **20 ans**

### 👉 Montant :

Le montant se situera dans une fourchette fixée par les plafonds réglementaires

### 👉 Conditions :

Les dossiers seront acceptés sous réserve de respecter un taux d'endettement maximum de 30% (assurances comprises) et de comporter un apport personnel d'au moins 10%. Une commission statuera au cas par cas sur les dossiers ne remplissant pas ces conditions.

👉 [Voir les plafonds de revenus](#)

👉 [Voir les plafonds de prêts](#)



# Prêts Accession

Plafonds PLI



## ACHETER

Catégories de ménages	Zone A (Paris, Côte d'Azur, Pays de Gex)	Zone B (agglo. de plus de 50 000 hab.)	Zone C (reste du territoire)
1 personne seule	36 971 €	30 133 €	27 120 €
2 personnes sauf jeune ménage*	55 254 €	40 241 €	36 216 €
3 personnes ou jeune ménage*	66 420 €	48 393 €	43 554 €
4 personnes	79 558 €	58 421 €	52 579 €
5 personnes	94 183 €	68 725 €	61 853 €
6 personnes	105 985 €	77 453 €	69 707 €
Par personne supplémentaire	+ 11 809 €	+ 8 641 €	+ 7 775 €

\* Le cumul de l'âge des partenaires ne doit pas excéder 55 ans.

# Prêts Accession

## Montants des prêts



# ACHETER

	<b>Zone A</b> (Paris, Côte d'Azur, Pays de Gex)	<b>Zone B1</b> (agglomérations de plus de 250 000 hab..)	<b>Zone B2</b> (agglo. de plus de 50 000 hab.)	<b>Zone C</b> (reste du territoire)
Montant	15 000 €	15 000 €	7 000 €	7 000 €
Majoration accession sociale (vente HLM et location Accession)	5 000 €	5 000 €	5 000 €	5 000 €

Le montant du prêt ne doit pas excéder 30% du coût total de l'opération et ne peut dépasser la différence entre le coût total de l'opération et le montant des autres prêts obtenus.



J'achète  
mon  
logement

Je fais  
des travaux

J'ai besoin  
d'être épaulé

Je cherche  
un logement  
à louer

Je dois  
Changer  
de ville



Passeport Travaux

PRÊT HORS REGLEMENTATION



TRAVAUX

Au-delà-du prêt règlementé d'Action Logement, le **Passeport Travaux®** permet de financer des rénovations importantes dans tous les types de logement.

Pour la résidence principale ou secondaire

Jusqu'à 60 000 €  
Jusqu'à 10 ans

Tous type de travaux  
Intérieurs et extérieurs  
(cuisines, vérandas,  
piscines, terrasses ...)

Sans frais de dossier  
Sans frais de garantie  
Sans ouverture de  
compte (selon partenariat)



Passeport Travaux



TRAVAUX

Le **Pass Travaux®** permet de financer des rénovations importantes dans tous les types de logement en résidence principale.

Pour la résidence principale

Jusqu'à 10 000 €  
Jusqu'à 10 ans

Liste exhaustive des travaux finançables

Sans frais de dossier

Sans frais de garantie

Soumis au plafond PLI



J'achète  
mon  
logement

Je fais  
des travaux

J'ai besoin  
d'être épaulé

Je cherche  
un logement  
à louer

Je dois  
Changer  
de ville





# J'ai besoin d'être épaulé

Pour les salariés confrontés à un **évènement difficile et imprévu** et qui ne pouvant plus régler leur loyer ou se loger,

Un accompagnement en **4 étapes** réalisé par des **Conseillères en Économie Sociale et Familiale**.

## ECOUTE

Comprendre et évaluer la situation

## DIAGNOSTIC

Faire un examen des causes et des conséquences des difficultés

## MISE EN OEUVRE

Proposer et mettre en place les produits et les solutions Action logement adaptées

## ORIENTATION

Guider et accompagner vers nos partenaires spécialisés pour d'autres interventions



## J'ai besoin d'être épaulé

Pour les **salarié des entreprises cotisantes à la PEAC**, en situation de déséquilibre financier, du fait d'un évènement personnel (maladie, chômage, séparation...)

Prêt :

- . Pour le remboursement d'un prêt immobilier plus onéreux contracté pour la résidence principale
- . Pour le remboursement des impayés de charges d'emprunt dans la limite de 6 mois d'impayés

Montant

**40 000€** maximum

Taux et  
Durée

**1%** sur une **durée libre**, avec ou sans différé d'amortissement, fixé afin que le taux d'effort global n'excède pas 35%

Conditions

Avoir subi une forte baisse des revenus du ménage ou hausse importante des charges immobilières, ou avoir saisi la commission de surendettement



# SOLUTIONS

Le Groupe Ciléo a enrichi son intervention auprès des salariés qui sont confrontés à un **évènement difficile et imprévu** et qui ne peuvent plus régler leur loyer ou trouver un logement.

Le **Cil Pass Assistance** est un **outil social** qui permet la prise en charge complète du salarié par des spécialistes. Le salarié est **accompagné par un conseiller** qui étudie la **mise en œuvre de solutions adaptées** dans le cadre des interventions d'Action Logement, en suivant 4 étapes :

- 👉 Une **écoute**, permettant de comprendre et d'évaluer sa situation.
- 👉 Un **diagnostic**, permettant de faire un examen des causes et conséquences de ses difficultés.
- 👉 Une **mise en œuvre**, avec des produits Action Logement adaptés.
- 👉 Une **orientation**, vers des partenaires spécialisés pour d'autres interventions.

Ce service est **gratuit et confidentiel** et d'autant plus efficace s'il est mis en place le plus tôt possible.



J'achète  
mon  
logement

Je fais  
des travaux

J'ai besoin  
d'être épaulé

Je cherche  
un logement  
à louer

Je dois  
Changer  
de ville



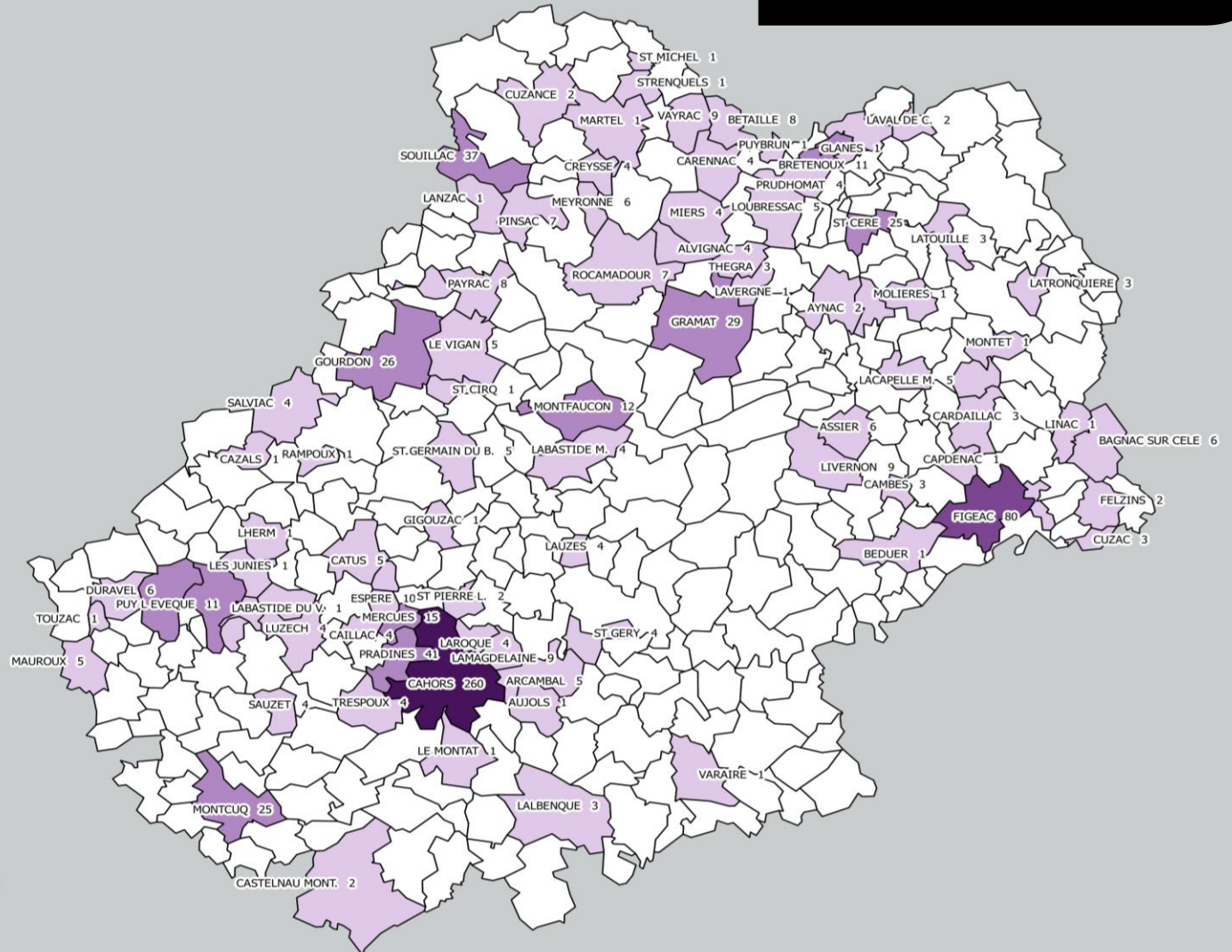
## LOUER

Chaque année une partie des fonds collectés au titre de la **P**articipation des **E**mployeurs à l'**E**ffort de **C**onstruction est réinvestie localement sous forme de prêts ou de subventions pour la construction de logements locatifs sociaux.

En contrepartie le Groupe **Ciléo** dispose d'un **droit de réservation** sur un parc de logements financés au fil des ans.

Actuellement le Groupe **Ciléo** possède près de **891 réservations** auprès de bailleurs publics et privés pour le département du Lot.

L'accès aux logements locatifs aidés est soumis à des plafonds de ressources.





## Avance Loca-Pass®

### 👉 Bénéficiaires :

Les **salariés du secteur privé** ayant signé un bail de location depuis moins de 3 mois

### 👉 Conditions :

Financement du dépôt de garantie dans la limite de **500 €**

Remboursement sur **25 mois** maximum avec une mensualité minimum de **20 €**

### 👉 Nature des logements :

Seul les logements constituant une résidence principale peuvent faire l'objet de ce dispositif



J'achète  
mon  
logement

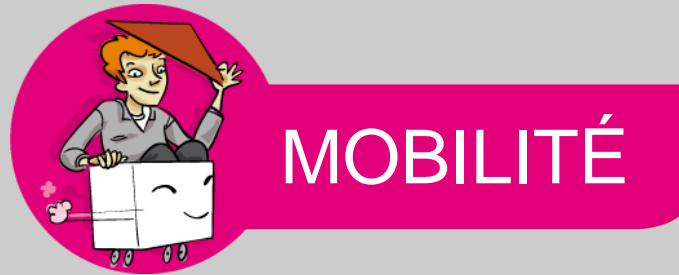
Je fais  
des travaux

J'ai besoin  
d'être épaulé

Je cherche  
un logement  
à louer

Je dois  
Changer  
de ville



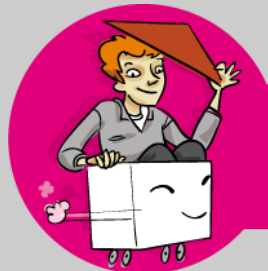


## Un accompagnement personnalisé Jusqu'à la remise des clés

**Groupe Ciléo Mobilité**, le service mobilité intégré du **Groupe Ciléo** existe depuis 1989. Notre grande expérience ainsi que les nombreux partenariats noués au fil du temps nous permettent de réaliser nos missions d'accompagnement avec une souplesse et une efficacité optimum.

### Groupe Ciléo Mobilité c'est :

- Identification des besoins du salarié,
- Accompagnement et découverte de l'immobilier local
- Organisation d'un planning de visites,
- Prise en charge des formalités et mise en service du logement (branchements EDF, téléphone, Internet, bail, état des lieux ...)
  
- Un interlocuteur **unique**
  
- Une possibilité de **suivi des missions pour l'employeur**



# MOBILITÉ

## Les conditions d'accès à cette prestation :

- Mise en place dans les 6 mois suivant la date de prise de fonction
- Réserve exclusivement aux biens locatifs
- Déplacement géographique d'au moins 70 kms
- Une seule aide tous les deux ans.
- Soumis aux plafonds PLI depuis le 02 mai 2012

## Aide financière à la Mobilité

### Le Mobili-Pass®

Depuis le **1<sup>er</sup> mars 2011**, l'**aide Mobili-Pass®** destinée aux personnels mutés ou recrutés amenés à changer de résidence principale sera modifiée.

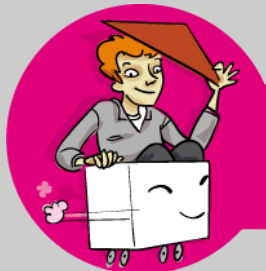
- Un prêt de **1 100 € maximum à 1% sur 3ans** destiné à financer les frais engendrés par cette mobilité (frais d'agence, doubles loyers ...)

## Les conditions d'accès à cette prestation :

- Remboursement des frais sur présentation de justificatif
- Une seule aide tous les deux ans.



retour



## DEMARCHE « ALTERNANCE »

👉 Le dispositif dit « **bonus-malus** » apprentissage vise à inciter les entreprises de plus de 250 salariés à augmenter le quota d'alternants au sein de leurs effectifs.

Sont concernés :

Les contrats d'apprentissage (mis en place en partenariat avec les CFA)

Les contrats de professionnalisation (mis en place directement avec les écoles)

👉 Nos solutions :

**Un accompagnement personnalisé** : avec le Cil-Pass Mobilité lorsque le déplacement le permet

**Des solutions de logements multiples** : Parc de logements locatifs sociaux réservés ou détenus par le Groupe Cileo, mise à disposition d'un grands nombres de logements temporaires meublés et équipés, issus de nos résidences et de nos partenariats (à partir de 180€ par mois)

**Des financements privilégiés** : Mobili-Pass, Avance Loca-Pass, Garantie Loca-Pass, Mobili-Jeune



# Mobili-jeune®

L'aide MOBILI-JEUNE® est **destinée aux jeunes de moins de 30 ans** ayant déposé leur demande d'aide au plus tard le jour de leur 30<sup>ème</sup> anniversaire, en formation professionnelle au sein d'une entreprise du secteur privé non agricole à la date du dépôt de la demande d'aide.

**C'est une subvention** correspondant à la prise en charge partielle des échéances ou des quittances dans la limite du reste à charge et déduction faite de l'Aide Personnelle au Logement.

Son montant est au maximum de **100 € par mois** durant la durée du contrat.

L'aide MOBILI-JEUNE® est **versée au locataire** par avance à chaque début de trimestre. A chaque fin de trimestre, le locataire doit présenter au CIL les quittances ou les redevances qu'il a acquittées pour obtenir un nouveau versement, jusqu'à épuisement du montant de l'aide.

La demande est à présenter dans un **délai de 6 mois** à compter de la date de démarrage du cycle de formation.

Le logement occupé peut être :

- > Un logement non conventionné ou conventionné
- > Un logement en sous location ou en colocation
- > Une occupation temporaire

Le demandeur ayant déjà obtenu une aide MOBILI-JEUNE® pour un précédent logement **peut présenter une nouvelle demande** s'il a respecté ses engagements dans le cadre de l'aide précédente.



J'achète  
mon  
logement

Je fais  
des travaux

J'ai besoin  
d'être épaulé

Je cherche  
un logement  
à louer

Je dois  
Changer  
de ville



**Service Relations Clients**  
du lundi au vendredi  
de 9h à 19h sans interruption

**05 61 14 52 52**

[relationsclients@groupecileo.com](mailto:relationsclients@groupecileo.com)

[www.groupecileo.com](http://www.groupecileo.com)